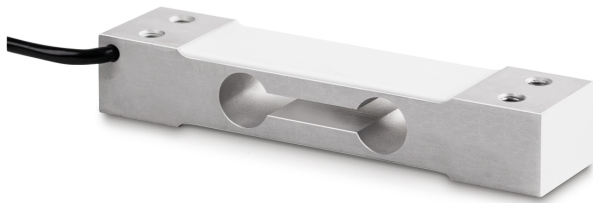


KERN CP 15-2Y1

KERN

Célula de pesaje "single-point" de aluminio anodizado



Diseño

Forma constructiva	Célula de pesaje single point
Dimensiones (A×P×A)	130×22×30 mm
Dimensiones plataforma de pesaje (A×P×A)	250×350×0 mm
Material	aluminio
Longitud del cable	0,45 m
Montaje - aplicación de fuerza	2 × agujero roscado M6
Montaje - disipación de fuerzas	2 × agujero roscado M6

Funciones

Protección IP - unidad completa	IP65
---------------------------------	------

Condiciones medioambientales

Temperatura de uso [Min]	-10 °C
Temperatura de uso [Max]	40 °C
Temperatura ambiental [Min]	-20 °C
Temperatura ambiental [Max]	50 °C
Temperatura de almacenamiento [Min]	-30 °C
Temperatura de almacenamiento [Max]	60 °C

Embalaje y envío

Lectura fuerza [d] (N)	1 d
Dimensiones del embalaje (A×P×A)	120×50×35 mm
Peso neto	0,071 kg
Método de envío	Servicio de paquetes
Peso neto aprox.	0,10 kg
Peso bruto aprox.	0,10 kg
Peso de envío	0,1 kg

Servicios

Número de artículo para calibración DAkkS (fuerza de compresión)	963-261V
--	----------

Categoría

Marca	Sauter
Categoría de producto	Célula de medición
Grupo de producto	Célula de pesaje
Familia de productos	CP Y1

Sistema de medición

Campo de pesaje [Max]	15 kg
Conexión de la célula de pesaje	4 conductores
Célula de pesaje OIML clase	C2
Célula de pesaje - Valor característico - nominal	2 mV/V
Célula de pesaje - Valor característico - desviación	0,2 mV/V
Célula de pesaje - Error combinado	0,03%
Célula de pesaje - Carga muerta [Min] (%)	0%
Aplicaciones de medición	masa
Célula de pesaje - Resistencia de entrada - nominal	405 Ω
Célula de pesaje - Resistencia de salida - nominal	350 Ω
Célula de pesaje - Resistencia de aislamiento - [Min]	5000 MΩ
Célula de pesaje - Tensión de alimentación recomendada [Min]	9 V
Célula de pesaje - Tensión de alimentación recomendada [Max]	12 V
Célula de pesaje - Resistencia de entrada - varianza	10 Ω
Célula de pesaje - Resistencia de salida - varianza	3 Ω
Direcciones de la fuerza	compresión

Homologación

Marca CE	✓
----------	---

KERN CP 15-2Y1



Célula de pesaje "single-point" de aluminio anodizado

Pictogramas

STANDARD



OPTION

